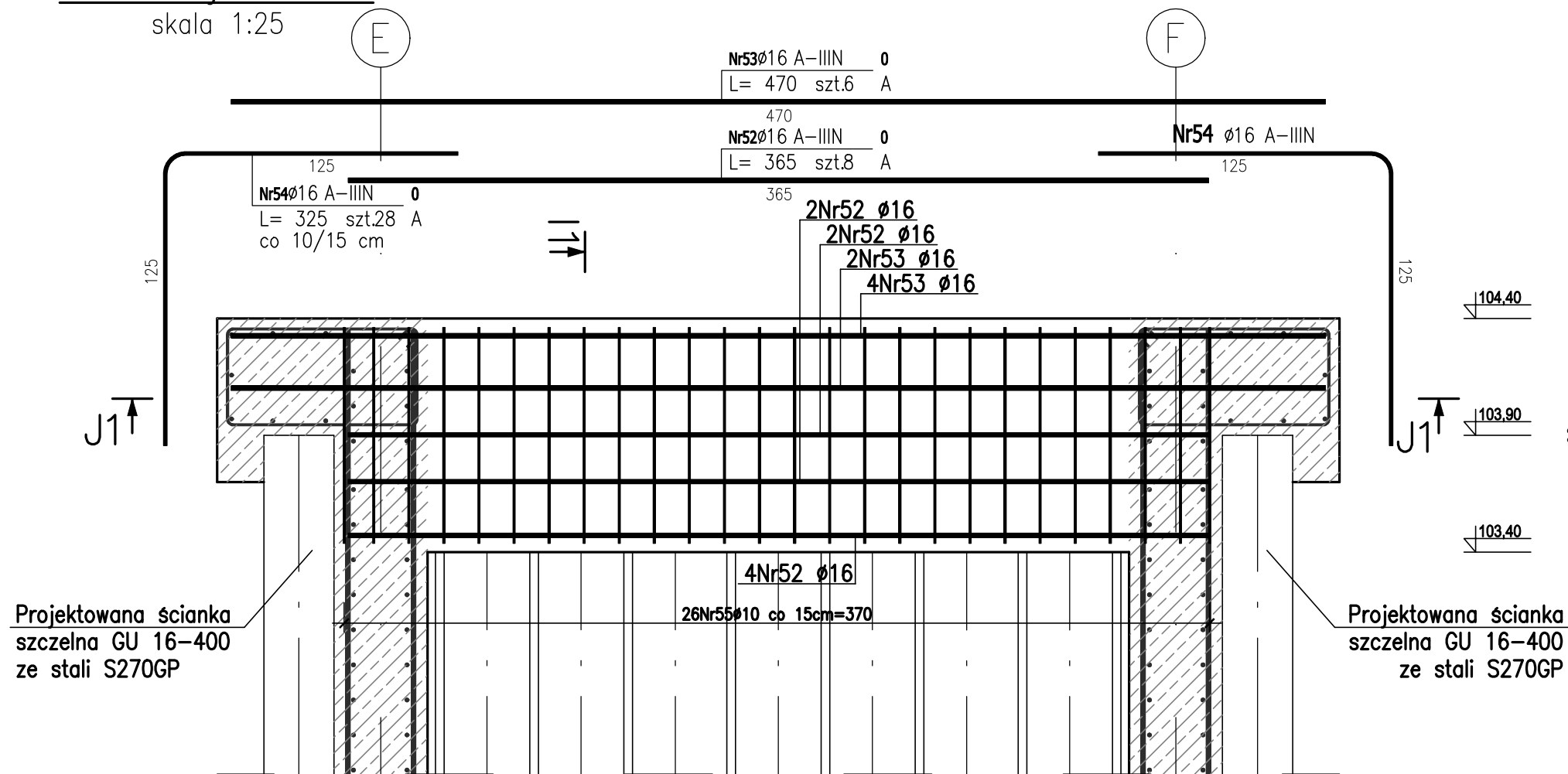


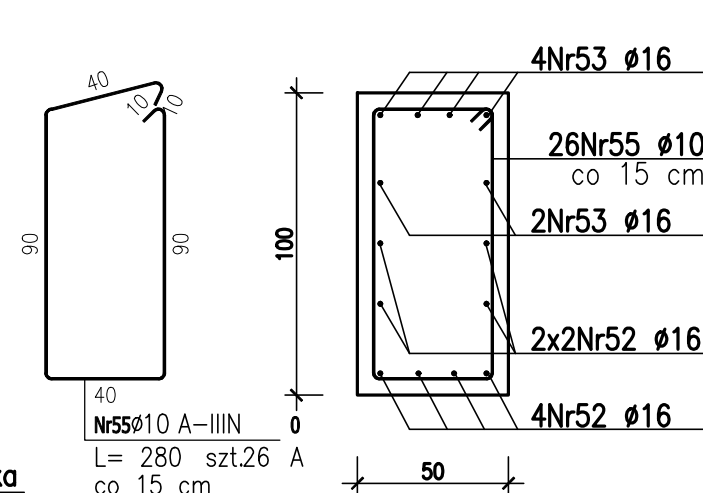
Przekrój H1-H1

skala 1:25



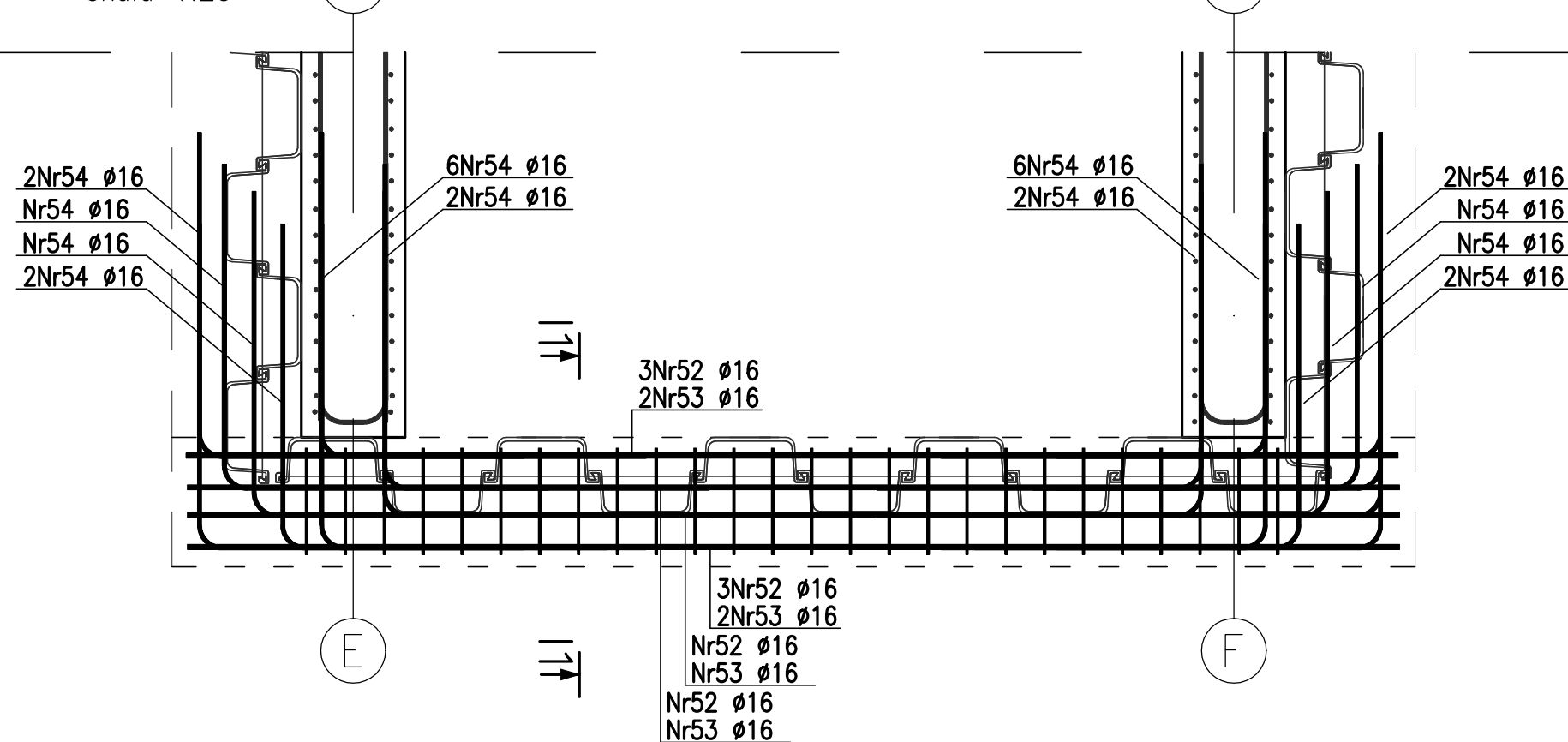
Przekrój I1-I1

skala 1:25




Przekrój J1-J1

skala 1:25



**BETON C30/37, w/c<0,45,
XC2, XF3, XA1, F150
STAL AIII-N, klasa
ciągłości C
Otulina 5 cm**

**Stal grodziec S270GP
Stal kształtowa S355JO**

JEDNOSTKA PROJEKTOWA:		ELEKTROWNIE WODNE ZENERIS SP. Z O.O.	
 ELEKTROWNIE WODNE ZENERIS		UL. PADEREWSKIEGO 7, 61-770 POZNAŃ ADRES DO KORESPONDENCJI: UL. PADEREWSKIEGO 8, 61-770 POZNAŃ	
NAZWA INWESTYCJI:			
PROJEKT WYKONAWCZY PRZEPŁAWKI DLA RYB DWUŚRODOWISKOWYCH NA STOPNIU BRZEG DOLNY WRAZ Z NADZOREM AUTORSKIM I OPRACOWANIAM TOWARZYSZĄCYMI, REALIZOWANY W RAMACH PROJEKTU: „STOPIEŃ BRZEG DOLNY – ROBOTY MODERNIZACYJNE NA STOPNIU ETAP II”			
INWESTOR:		ADRES INWESTYCJI:	
RZGW WE WROCŁAWIU UL. NORWIDA 34 50-950 WROCŁAW		DZ. NR: 80/61, 80/62, 80/23, 80/48, OBR.: 00 GM.: BRZEG DOLNY, POW.: WOŁOWSKI DZ. NR: 188, 40/8, OBRĘB: 0011, 0007 GM.: MIEKINIA, GŁOSKA, POW.: ŚREDZKI WOJ.: DOLNOŚLĄSKIE	
NR UMOWY:		STADIUM:	
5/TTW-JRP/51/ONZ-WNA/3/2017 Z DNIA 27.03.2017		PROJ. WYKONAWCZY - TOM I	
NR PROJEKTU:		PROJEKTANT:	
2017/8/1		mgr inż. STEFAN WYCZKOWSKI upr. w specj. konstr.-bud. nr WKP/0286/PWOK/15	
OPRACOWUJĄCY:		PODPIS:	
mgr inż. KINGA CHWIAŁKOWSKA		PODPIS:	
TREŚĆ RYSUNKU:			
KONSTRUKCJA ŻELBETOWA PRZĘKRÓJ H1-H1,I1-I1,J1-J1			
DATA:		NR RYSUNKU:	
11.2017		5.8	